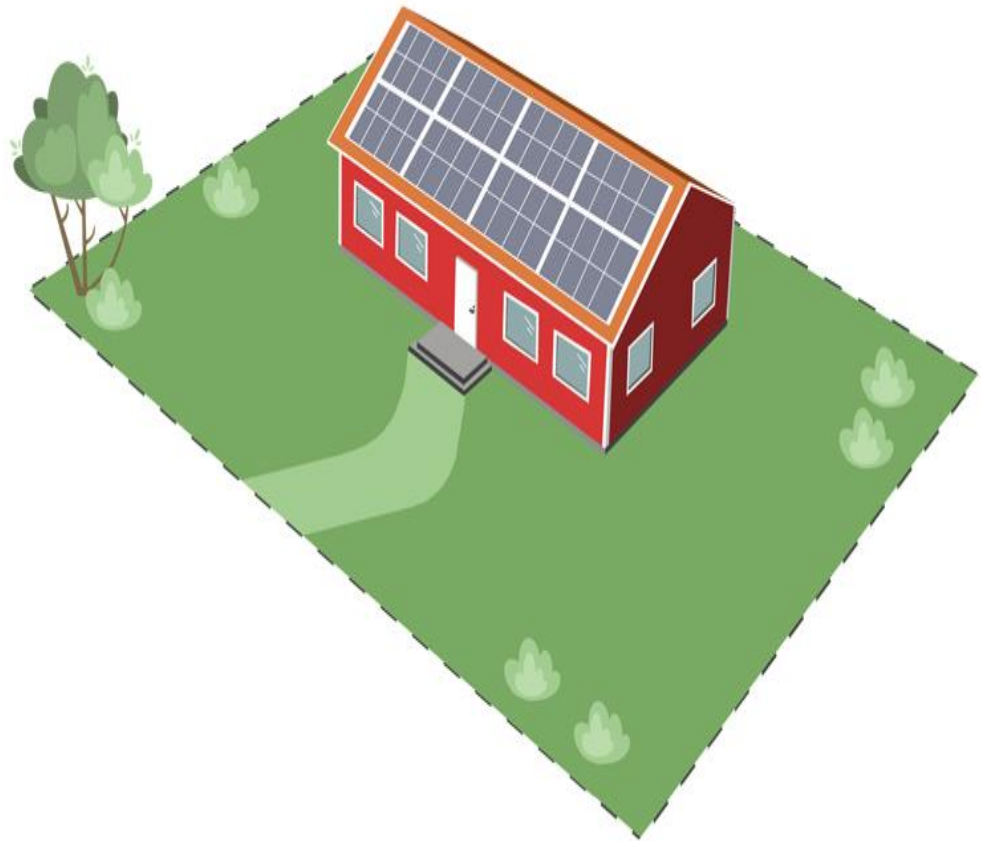
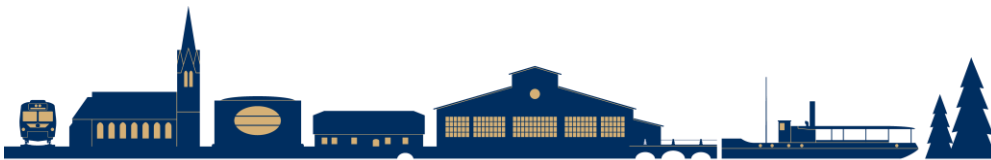




Solceller, solcellsanläggningar, solpaneler och solfångare. Bygglov eller anmälan?



Bilden visar ett exempel på en fastighet med enbostadshus med monterade solceller som följer byggnadens form och inte väsentligt ändrar byggnaden eller områdets karaktär.





Solcellspanel på en- och tvåbostadshus (exempelvis villor) kräver normalt inte bygglov och solcellsanläggning på marken kan kräva bygglov om den upplevs som en byggnad, läs mer nedan.

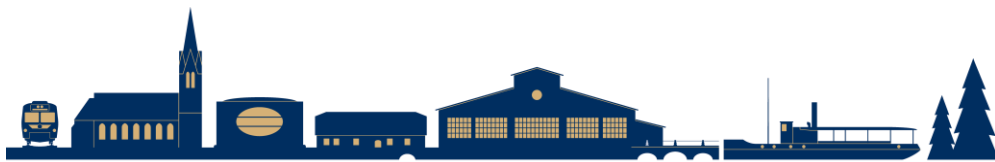
Behöver du söka bygglov eller göra en anmälan?

Du behöver söka bygglov för:

- att placera solceller som inte följer takets form i detaljplanerat område.
- att montera integrerade solceller i detaljplanerat område.
- att placera solceller på en byggnad eller i ett område som är utpekad som kulturhistoriskt värdefullt i detaljplanerat område.
- att placera solceller som ändrar stadsbilden (upplevelsen av området) i detaljplanerat område, exempelvis om majoriteten av trädgården täcks av solceller.
- att placera solceller på marken som kan upplevas som en byggnad man kan vistas under. Gäller i detaljplanerat område och utanför detaljplanerat område.

Du behöver inte söka bygglov för:

- att placera solceller på marken om solcellerna byggs upp på ett sådant sätt att de inte upplevs som en byggnad. Gäller i detaljplanerat område och utanför detaljplanerat område.
- att montera solceller utanför detaljplanerat område. Observera att områdesbestämmelser kan göra så att bygglov krävs. Läs mer under rubriken: Andra regler som kan påverka.
- att placera solceller som placeras mot en kringbyggd gård på en byggnad, som inte är kulturhistoriskt utpekad.





Du behöver göra en anmälan om:

- du placerar solceller på en **annan byggnad** än ett en- eller tvåbostadshus och deras tillhörande komplementbyggnader. Detta för att kontrollera om bärande konstruktion eller brandskydd påverkas.

Andra regler som kan påverka

- Solcellsanläggningar på mark inom strandskyddat område kräver strandskyddsdispens.
- Detaljplan eller en områdesbestämmelse för ditt område kan ha en bestämmelse som inte tillåter solceller.
- Om översiktsplanen har ett riksintresse för totalförsvaret i ditt område och din fastighet ligger i detaljplanerat område behöver du söka bygglov.

