

Skola24 – Aktivera konto

Skola24 är ett helt webbaserat system för skoladministration. Skolpersonal, föräldrar och elever kan enkelt dela på information utan att någon programvara behöver installeras. Allt som behövs är en dator som är ansluten till Internet.

För att nå programmet kan du antingen

- använda en länk på skolans hemsida,
- skriva www.skola24.se direkt i webbläsaren och välja domän ur en lista eller
- skriva [domännamn].skola24.se direkt i webbläsaren.

Domännamnet är i allmänhet ett kommunnamn eller namnet på en friskola eller friskolekoncern.

Innan Skola24 kan användas måste användarens konto aktiveras. Aktiveringskoden distribueras av skolans administratör och består av 16 tecken. Aktiveringskoden kan distribueras via e-post där det finns en länk som tar dig direkt till aktiveringssidan. Koden kan också komma dig tillhanda på andra sätt och då kan aktiveringen göras direkt på inloggningssidan.

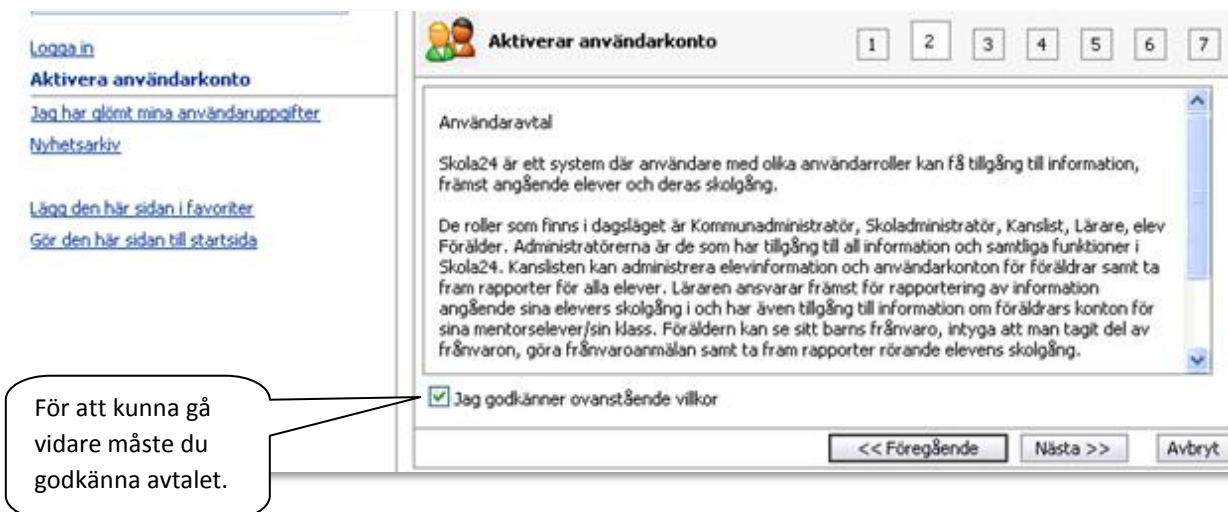
- Klicka på länken **Aktivera användarkonto** om du aktiverar dig från startsidan eller på länken [Aktiveringsadress](#) i e-postmeddelandet om du fått ett sådant.



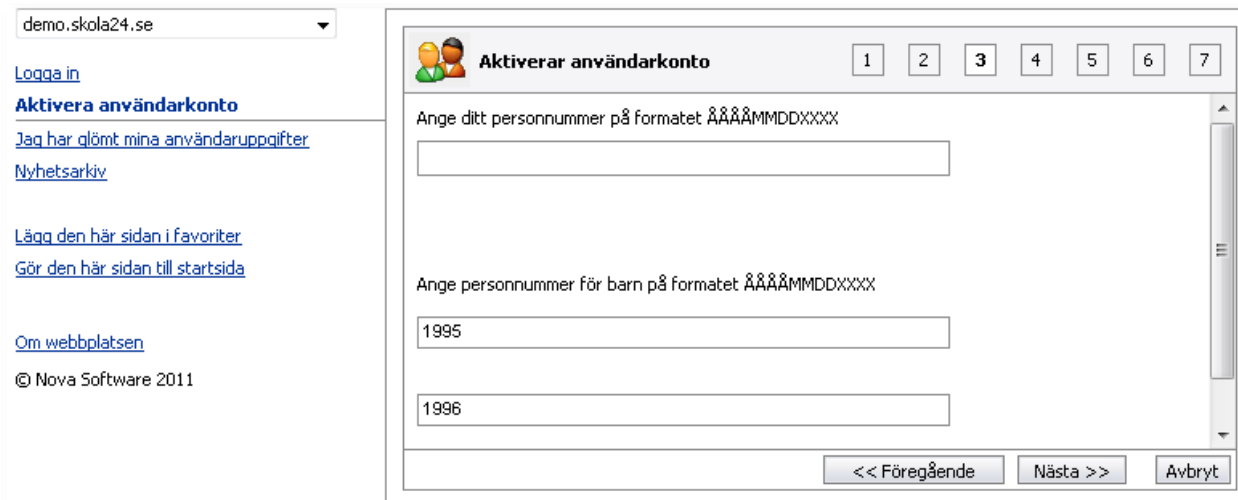
- I den första dialogrutan ska aktiveringskoden skrivas in med fyra tecken i varje ruta. Stora eller små bokstäver spelar ingen roll.
- Har du följt länken från e-postmeddelandet där aktiveringskod skickades kommer koden automatiskt att föras in.
- Klicka sedan på knappen **Nästa**.



- I det andra steget finns ett användaravtal som handlar om vilken information som finns att tillgå för olika roller i Skola24.
- För att kunna fortsätta din registrering måste detta avtal läsas igenom och godkännas genom att bocka för **Jag godkänner ovanstående villkor** och klicka på **Nästa**.



- Därefter ska du ange ditt personnummer (utan bindestreck och årtalet med fyra siffror). Du ska också ange personnumren för de barn som du är registrerad som förälder för. (Om du har barn på skolor som ligger i olika Skola24-domäner är det bara de barn som finns i den aktuella domänen som du ska ange personnummer för). Barnens födelseår är ifyllt i förväg, så att du ska veta vilka det gäller.
- Klicka på **Nästa**.



demo.skola24.se

[Logga in](#)
Aktivera användarkonto
[Jag har glömt mina användaruppgifter](#)
[Nyhetsarkiv](#)

[Lägg den här sidan i favoriter](#)
[Gör den här sidan till startsida](#)

[Om webbplatsen](#)
 © Nova Software 2011

Aktiverar användarkonto 1 2 3 4 5 6 7

Ange ditt personnummer på formatet ÅÅÅÅMMDDXXXX

Ange personnummer för barn på formatet ÅÅÅÅMMDDXXXX

1995

1996

<< Föregående **Nästa** >> Avbryt

- I nästa ruta ska önskat användarnamn och lösenord skrivas in.
- Klicka på **Nästa** för att gå vidare.



demo.skola24.se

[Logga in](#)
Aktivera användarkonto
[Jag har glömt mina användaruppgifter](#)
[Nyhetsarkiv](#)

[Lägg den här sidan i favoriter](#)
[Gör den här sidan till startsida](#)

Aktiverar användarkonto 1 2 3 4 5 6 7

Ange önskat inloggningsuppgifter i Skola24.

Användarnamn (minst 4 tecken): ASöd

Lösenord (minst 6 tecken varav minst 1 som ej är bokstäver):

Bekräfta lösenord:

Lösenordskvalitet:

Skriv in önskat användarnamn

Skriv in önskat lösenord.

Bekräfta lösenordet.

<< Föregående **Nästa** >> Avbryt

- I rutan som följer ska e-postadressen skrivas in och bekräftas. Om en e-postadress finns registrerad i systemet är den redan ifylld.
- Klicka på **Nästa**.

demo.skola24.se

[Logga in](#)

Aktivera användarkonto

[Jag har glömt mina användaruppgifter](#)

[Nyhetsarkiv](#)

[Lägg den här sidan i favoriter](#)

[Gör den här sidan till startsida](#)

Aktiverar användarkonto 1 2 3 4 5 6 7

Ange din e-postadress:
demo@novasoftware.se

Bekräfta e-postadressen:
demo@novasoftware.se

Skriv in e-postadressen på båda raderna om den inte redan är ifylld.

<< Föregående Nästa >> Avbryt

- Kontrollera i den sista dialogrutan att de inmatade uppgifterna stämmer och klicka sedan på knappen **Registrera**.

demo.skola24.se

[Logga in](#)

Aktivera användarkonto

[Jag har glömt mina användaruppgifter](#)

[Nyhetsarkiv](#)

[Lägg den här sidan i favoriter](#)

[Gör den här sidan till startsida](#)

Aktiverar användarkonto 1 2 3 4 5 6 7

Bekräfta uppgifter

Användarnamn: ASöd
E-post: demo@novasoftware.se

När du registrerat dig som användare av Skola24 kommer ett e-postmeddelande att skickas till din registrerade e-postadress. För att fullborda och bekräfta aktiveringen måste du klicka på aktiveringslänken i e-postmeddelandet.

<< Föregående Registrera Avbryt

- Nedanstående meddelande visas.

Skola24

demo.skola24.se

[Logga in](#)
[Aktivera användarkonto](#)
[Jag har glömt mina användaruppgifter](#)
[Nyhetsarkiv](#)

[Lägg den här sidan i favoriter](#)
[Gör den här sidan till startsida](#)



Registreringen klar

Tack för att du registrerat dig som användare av Skola24!

Dina uppgifter är registrerade i systemet. Ett e-postmeddelande har skickats till din registrerade e-postadress. För att fullborda aktiveringen måste du klicka på aktiveringslänken i e-postmeddelandet. Om du inte har mottagit något e-brev inom 10 minuter kan du behöva göra om registreringen.

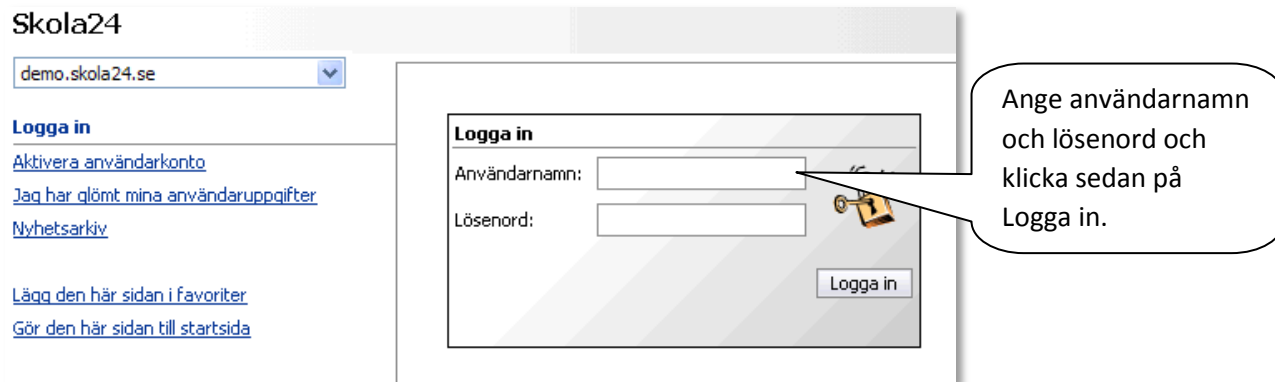
Om inte e-postadressen är verifierad i Skola24 sedan tidigare kommer detta att ske som sista steg i aktiveringen. Ett e-postmeddelande kommer att skickas till den angivna adressen. I detta finns en länk som användaren ska klicka på för att fullborda aktiveringen. Följande bild kommer då att visas. Klicka på länken **Gå till loginsidan**.

 **Kontot aktiverat**



Välkommen till Skola²⁴.
Ditt användarkonto är aktiverat.
[Gå till loginsidan](#)

Skriv in användarnamn och lösenord och klicka på knappen Logga in. Skola24 är nu klart att användas.



The image shows a screenshot of the Skola24 login interface. On the left, there is a navigation menu with the following links: "Logga in", "Aktivera användarkonto", "Jag har glömt mina användaruppgifter", "Nyhetsarkiv", "Lägg den här sidan i favoriter", and "Gör den här sidan till startsida". The main content area features a "Logga in" form with two input fields: "Användarnamn:" and "Lösenord:". A "Logga in" button is located below the password field. A callout box with a speech bubble points to the "Användarnamn:" field, containing the text: "Ange användarnamn och lösenord och klicka sedan på Logga in."